

4- LOS CUERPOS DE LA DIVINIDAD

C 4.3 Deidades y seres
 AG4
 C 4.4 Dios del maíz
 CE 3
 AG5
 O 4.3 Altare
 C 4.5 Deidades C 4.2 Deidades compuestas abstractas
 O 3.10 Urna con animales
 C 4.6 Enanos
 C 4.4 Deidades compuestas abstractas

O 3.15 escultura pizote
 C 3.4 Pizotes
 C 3.3 Otros mamíferos
 O 3.15 Fragmento estela
 CT3
 C 3.2 Mones
 O 3.10 Vasija jéguar

3- LA CONTRAPARTE ANIMAL

AG3
 C 3.5 Series acuatícos
 C 3.1 Aves
 O 3.1 Pelicano
 CT2
 C 2.1 indumentaria masculina
 O 2.29 Cabeza confor
 C 2.2 indumentaria femenina (textiles)
 C 2.3 indumentaria femenina (adornos)

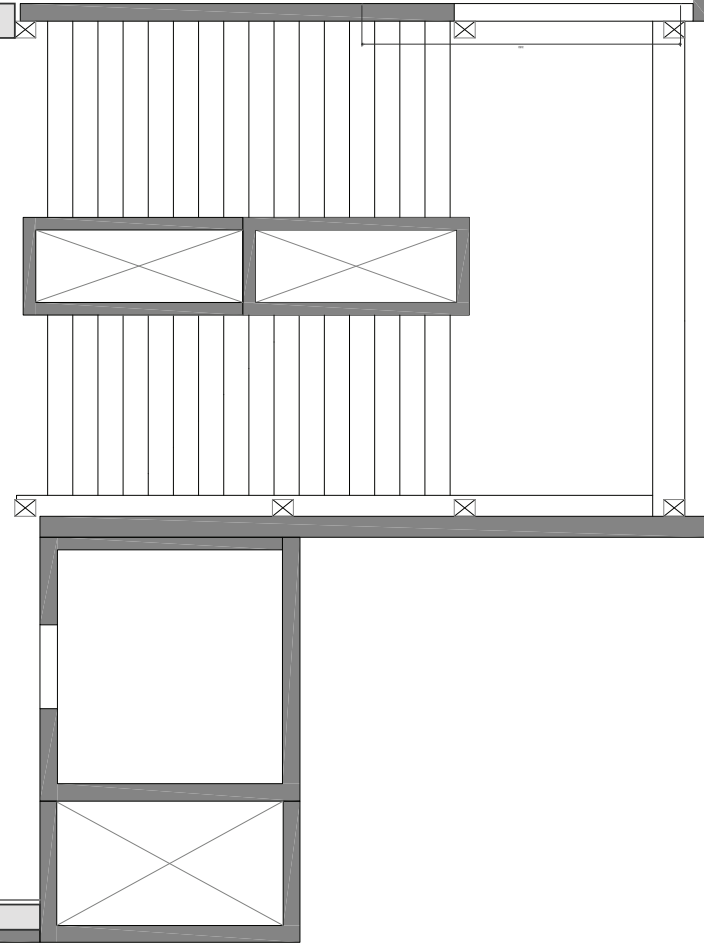
2.-EL CUERPO REVESTIDO

AG 2
 C 2.5 joyeria
 C 1.4 Peinado
 C 1.5 Máscaras
 O 1.17 patlogias
 CE 1
 O 1.15 Estrabismo

1.-EL CUERPO COMO LIENZO

AG 1.1
 C 1.2 Escarificaciones
 AG1.3
 C 1.3 Mutilación dentaria
 O 1.16 Escritura
 O 1.17 portestandarte
 CB TITULO AG0

INTRODUCCIÓN



C 2.30 indumentaria ceremonial

C 2.4 Plumaria
 O 1.7 pelidano Dzibanché
 C 1.1 Modelado Cerámico
 CT

AG
 CI
 AG